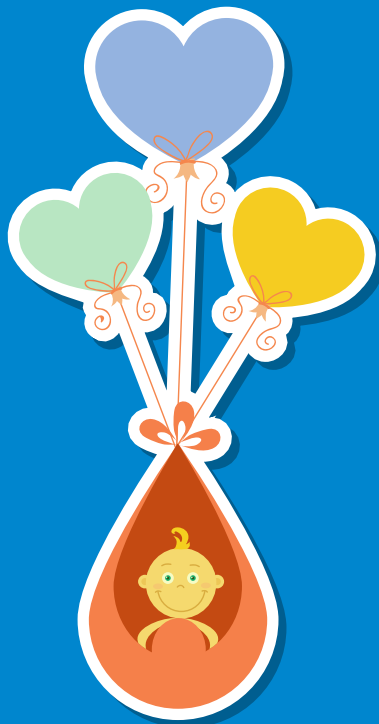


Recordeu que a la setmana 36 de gestació és important realitzar la visita preparat amb la llevadora de la Clínica.

### DOCUMENTACIÓ NECESSÀRIA PER A L'INGRÉS

- Autorització o targeta de l'entitat asseguradora (si en sou d'alguna).
- Proves i analítiques fetes durant l'embaràs.
- Carnet d'embaràs (si en teniu).
- DNI.



### PER A MÉS INFORMACIÓ O CONCERTAR VISITA:

Caputxins, 16 ~ 08241 Manresa

Tel. 93 874 42 98

Horari: de dilluns a divendres, de 9 a 20 h.

[www.clinicasantjosep.cat](http://www.clinicasantjosep.cat)



**EFQM**  
Recognised for Excellence  
4 Star - 2020



104742

**a+** **Clínica  
Saint Josep**

*Preparem  
la panereta*



La panereta és el document que us servirà de guia per saber tot el que necessiteu portar el dia del naixement del vostre/s nadó/ns.

Us recomanem tenir-ho preparat un mes abans de la data prevista de part per si s'avancés.

Si comenceu el part espontàniament, amb contraccions o amb el trencament de la bossa de les aigües, us heu d'adreçar al Servei d'Admissions d'Urgències, a la Planta -2, de l'Hospital Sant Joan de Déu de Manresa - Althaia.

En cas d'inducció o cesària programada, us haureu d'adreçar al servei d'Admissions Central, ubicat a la Planta 0 de l'Hospital Sant Joan de Déu de Manresa – Althaia.

Esperem que la llista que us presentem us faciliti els preparatius.

## PER AL NADÓ

- 2 gorrets
- 2 embolcalls o tovallola gran
- 4 camises de batista
- 4 samarretes de cotó prim
- 4 calcetes de cotó
- 4 conjunts adequats segons la temporalitat del naixement
- 4 mitjons o peücs
- Colònia
- Pinta
- Llima petita de les ungles
- Sabó neutre
- Crema hidratant per al cos
- Esponja natural
- Tovallolletes humides
- 1 paquet de bolquers (talla 3-6 kg)

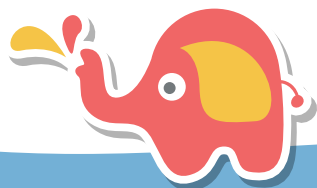
Recomanem no portar bodies, ni pijames sencers per facilitar la cura del melic.

## PER A LA MARE

- 4 camises de dormir (amb botons al davant)
- 1 bata
- 1 parell de sabatilles
- Calces de paper d'un sol ús
- 1 assecador de cabell
- 1 necesser amb estris per a la higiene personal

## SI VOLEU DONAR EL PIT

- 2 sostenidors d'alletament matern (una talla més gran de la mida que porteu fins ara)
- 1 capsa de protectors per al pit



## PER ANAR A LA SALA DE PARTS

- Un gorret
- Un embolcall
- Un bolquer
- Una camisa de batista
- Una samarreta de cotó prim
- Una calceta de cotó
- Un conjunt. Si no porta els peücs incorporats, poseu-hi uns mitjons

## RECOMANACIONS GENERALS

- Renteu amb sabó neutre tota la roba del nadó i millor sense suavitzant.
- Eviteu la roba amb llaços.
- Talleu les etiquetes de la roba.
- La roba del nadó hauria de ser de teixits naturals.